

TMMOB MİMARLAR ODASI

XIII. ULUSAL MİMARLIK SERGİSİ VE ÖDÜLLERİ, 2012

ALİ OSMAN ÖZTÜRK, A TASARIM MİMARLIK

TEPE PRIME OFİS VE YAŞAM MERKEZİ, ANKARA

TEPE PRIME MIXED-USE COMPLEX, ANKARA

Proje Grubu/Project Group:Ali Osman Öztürk, Eser Çengel, Nurten Asil, Filiz Önder, Süreyya Atalay, Canan Karakaya, Mehmet Güner,
İşveren,Yapımcı/Owner,Maincontractor: TEPE İnşaat/TEPE Construction Industry Inc., Statik/Structure: Yüksek Proje, Mekanik/Mechanical: GMD Müh., Elektrik/Electric: Yurdakul Müh., İç mekan Tasarım/Interior Design:Profit Tasarım Peyzaj/Landscape Architecture: Dalokay Design Studio, Yangın Danışmanı / Fire Consultant: Alara Proje, Fotoğraflar /photographs:TEPE İnşaat, A.O.Öztürk

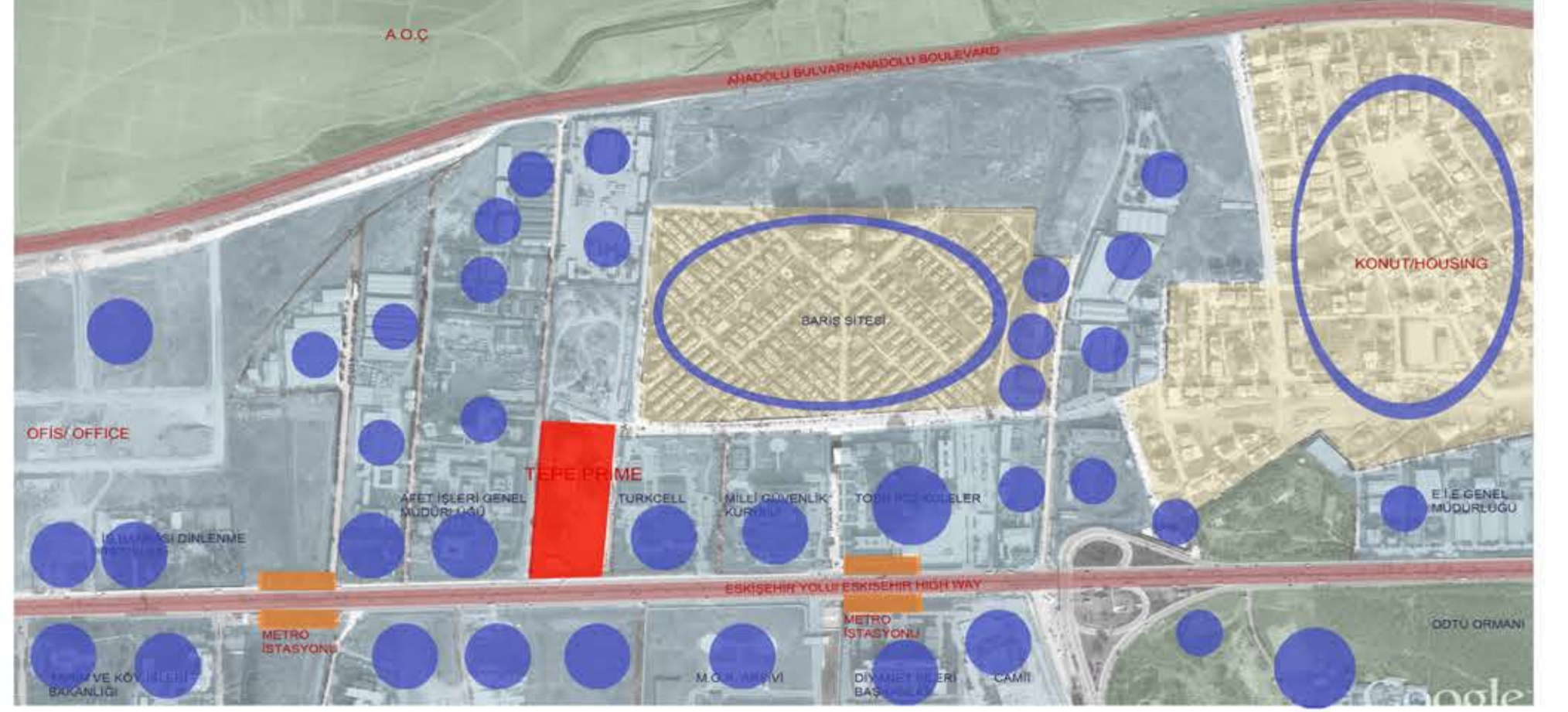
Kentsel gelişim sürecinde, Ankara'nın batı eksenini, zaman içinde yapılaşarak lineer bir gelişim gösterdi. Kentin bu bölgesi çitlerle çevrili, farklı mülkiyetler ile şekillenen kurum yapıları ile dolu... Bu eksen üzerinde inşa edilen TEPE PRIME projesinde bölgesel bir merkez oluşturulması hedeflenmiştir. Antik kentten, çağdaş kente dek uzanan agora fikrinden hareket eden bir kurgu üzerinde tasarım geliştirilmiştir. Dış mekanlarıyla yaşayan bir kamusal mekan düşüncesi ile farklı işlevde yapılar bir arada bulunuyor. Yapıları kullananlar ile yaşayacak bir yer olmakla birlikte aktivite alanlarında tüm kentinin kullanacağı, kendi ölçeğinde 'bölgesel bir merkez' hedeflendi. Ofis yapılarını ve stüdyo daireleri bir arada tasarlarlarken kentin dokusunu, dinamiklerini ve aktivite çeşitliliğini yansıtan sosyal mekanlar ile yaşamayı düşünlüştür.

YAPI DALI/BUILDING CATEGORY

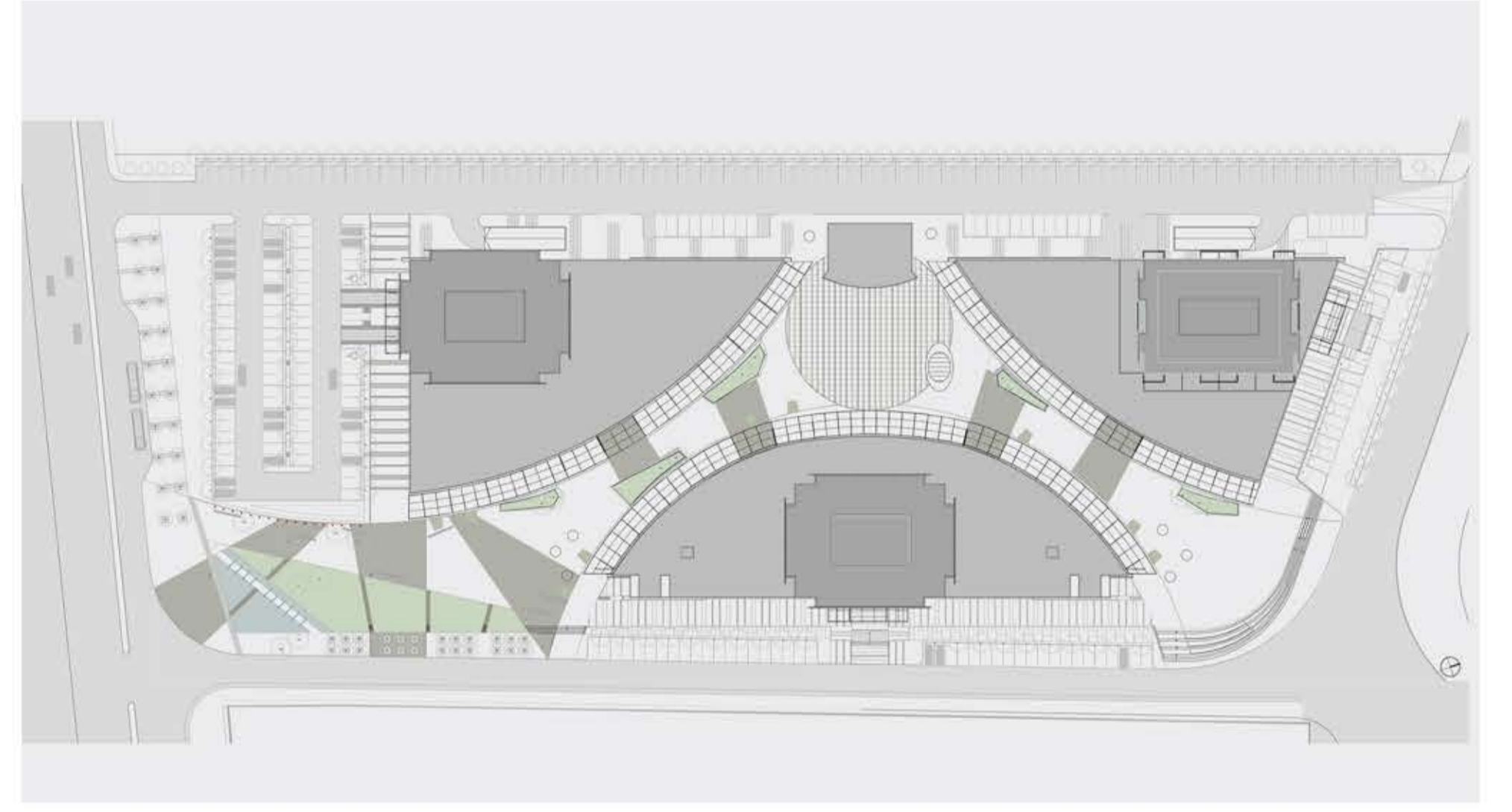
The western axis of Ankara showed a linear development in due course during the urbanization process. The urbanization is governed by the development in the publicly and privately-held plots.TEPE PRIME project, which is built in such a neighborhood made up of fenced plots aims to create a regional center. The design is developed around the idea of creating an "agora" seen since ancient cities until the modern ones. An outdoor public space is surrounded with buildings having different functions. Although the space will turn into a "place" with its residents, it's also open to general public as a "regional center".The aim of designing offices and studio apartments together is to maintain an urban fabric, live with its dynamism and variety of activities.



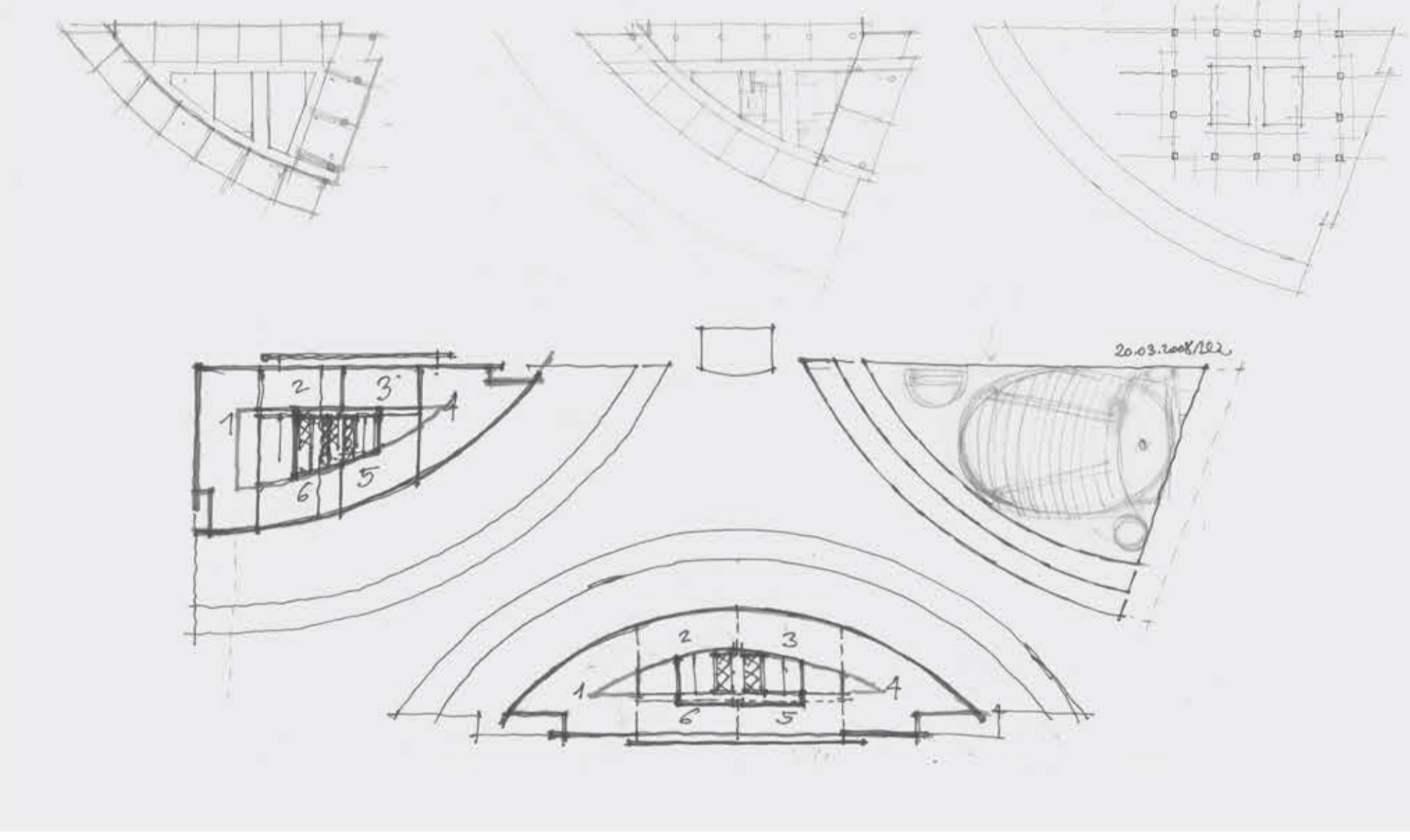
Ankara Şehir Merkezinin Eskişehir Yoluna Doğru Gelişimi



Yakın Çevre Analizi



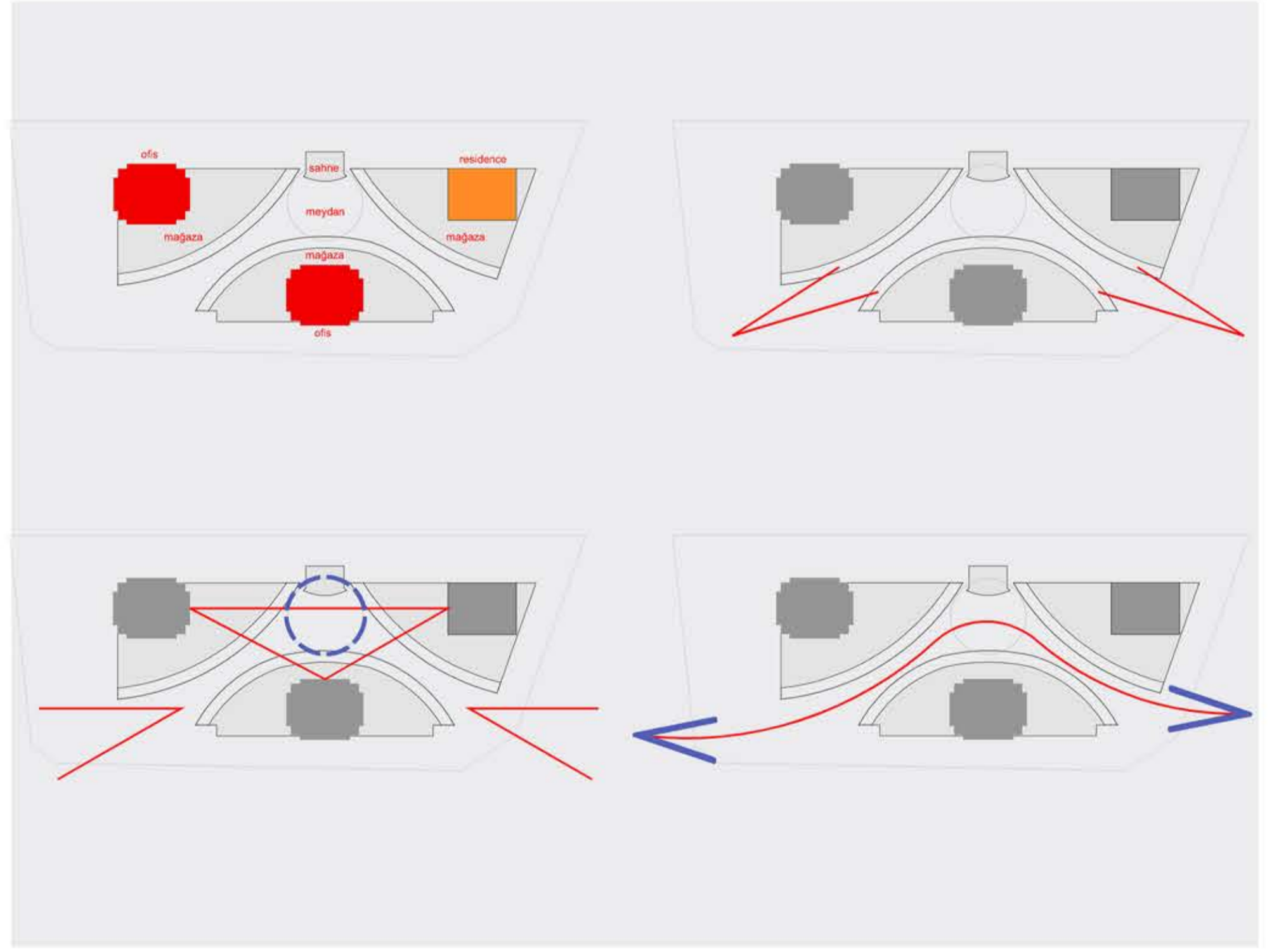
Vaziyet Planı



Proje gelişim süreci eskizler



Kesit



Analizler



TMMOB MİMARLAR ODASI
XIII. ULUSAL MİMARLIK SERGİSİ VE ÖDÜLLERİ, 2012
ALİ OSMAN ÖZTÜRK, A TASARIM MİMARLIK

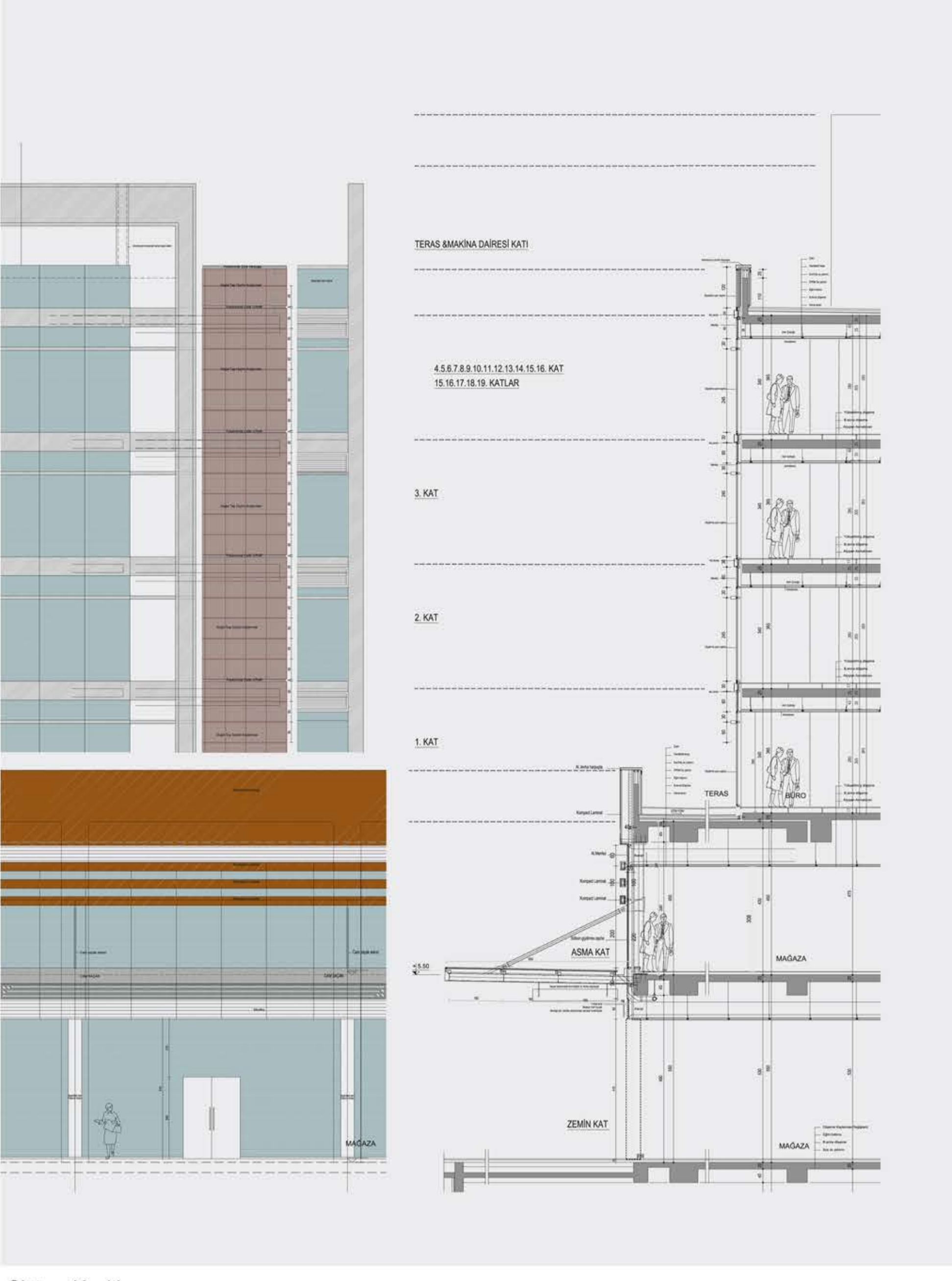
TEPE PRIME OFİS VE YAŞAM MERKEZİ, ANKARA
TEPE PRIME MIXED-USE COMPLEX, ANKARA

YAPI DALI/BUILDING CATEGORY

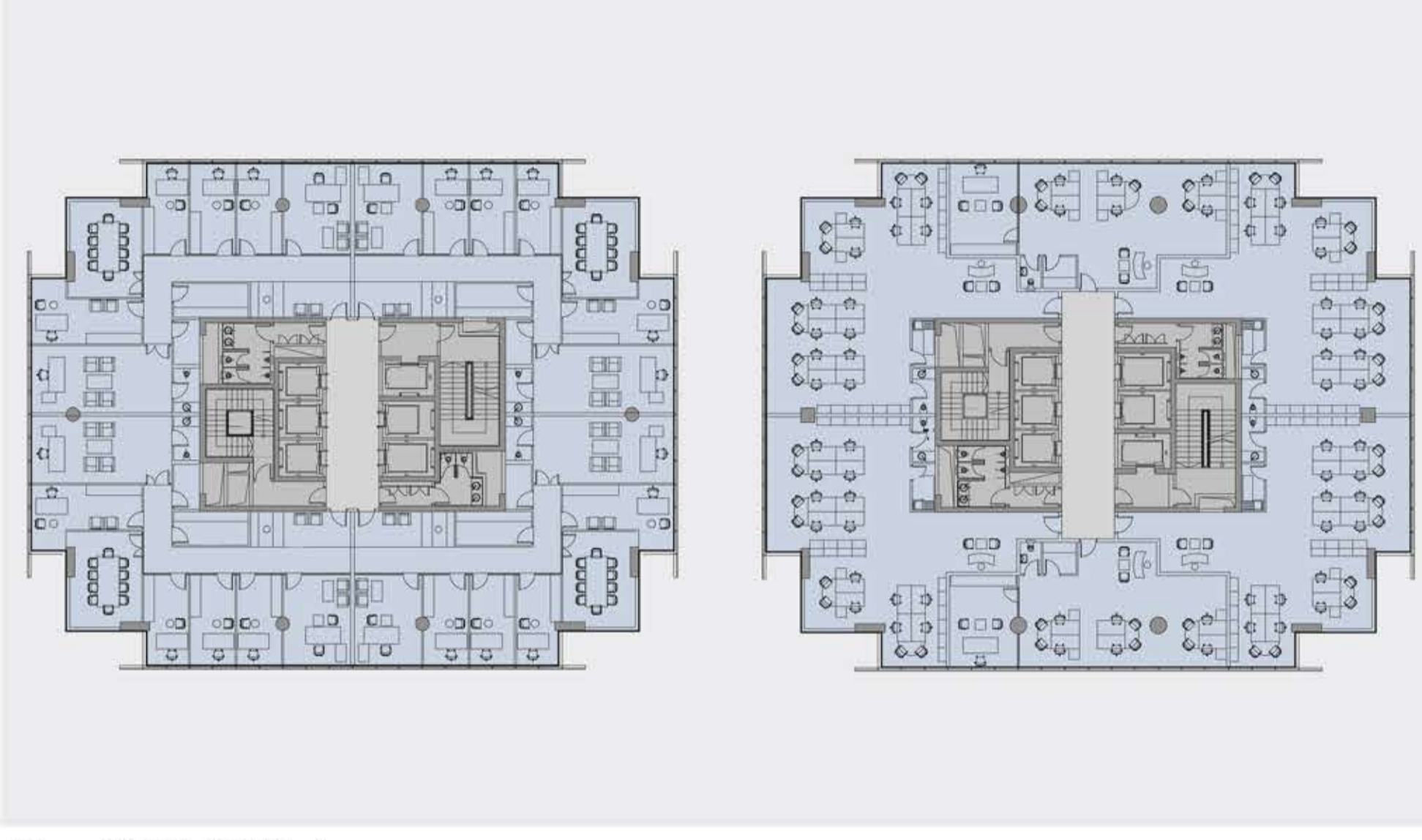


TEPE PRIME OFİS VE YAŞAM MERKEZİ, ANKARA
TEPE PRIME MIXED-USE COMPLEX, ANKARA

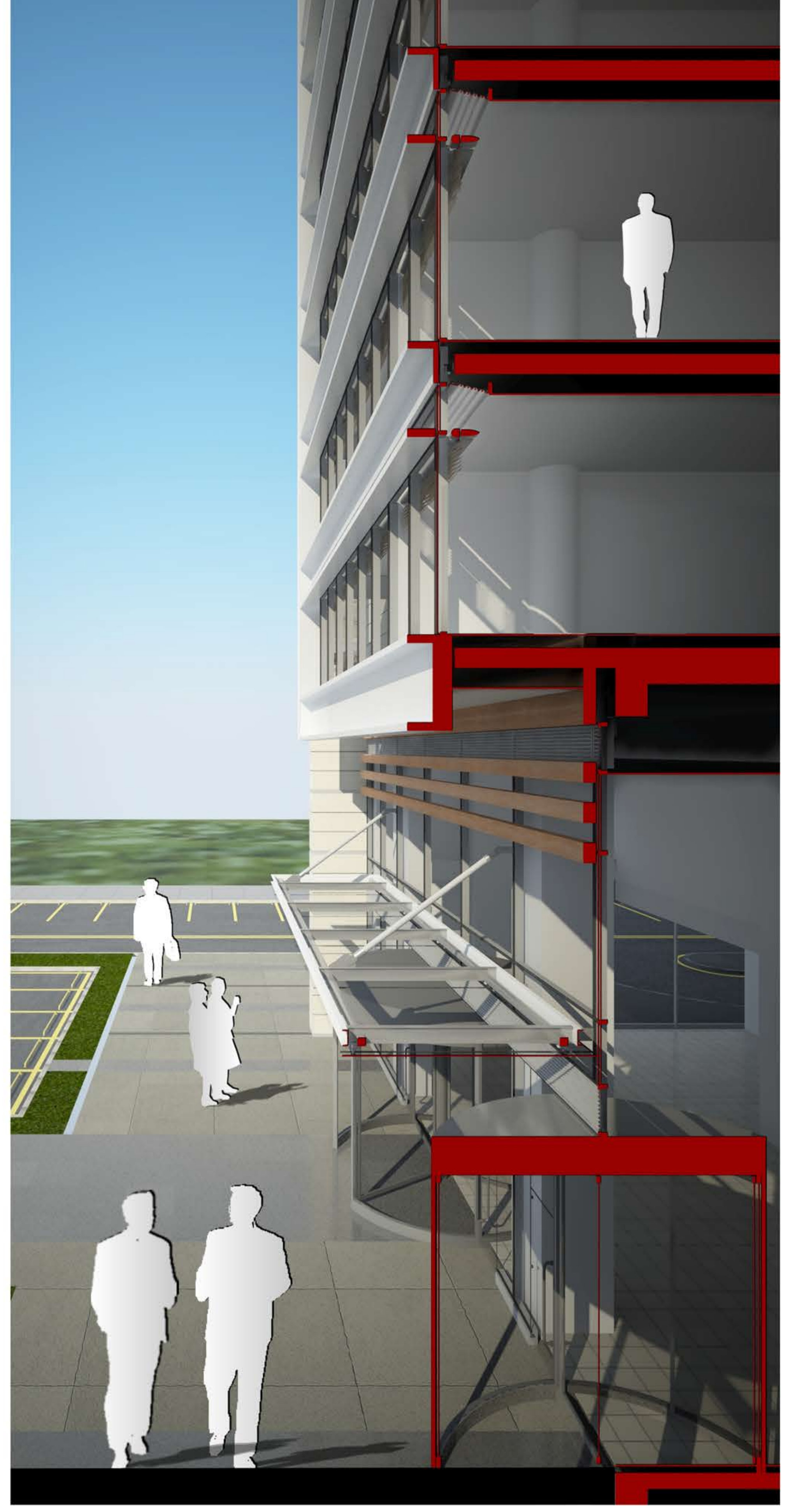
YAPI DALI/BUILDING CATEGORY



Sistem Kesiti



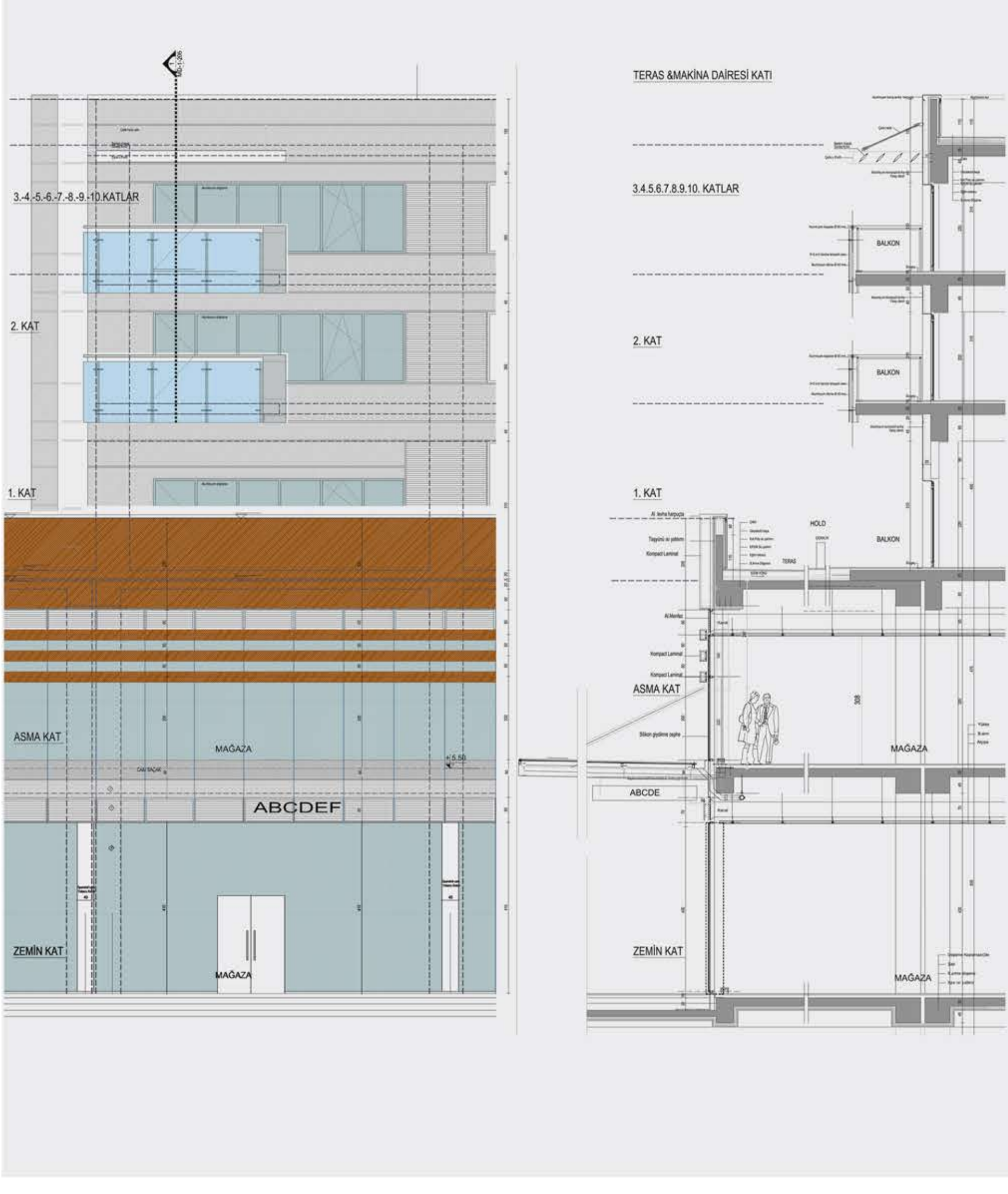
Alternatifli Ofis Kat Planları



TMMOB MİMARLAR ODASI
XIII. ULUSAL MİMARLIK SERGİSİ VE ÖDÜLLERİ, 2012
ALİ OSMAN ÖZTÜRK, A TASARIM MİMARLIK

TEPE PRIME OFİS VE YAŞAM MERKEZİ, ANKARA
TEPE PRIME MIXED-USE COMPLEX, ANKARA

YAPI DALI/BUILDING CATEGORY



Sistem kesiti



Rezidans Tip Kat Planı ve Tip Yaşama Birimi

