

TMMOB MİMARLAR ODASI

XIII. ULUSAL MİMARLIK SERGİSİ VE ÖDÜLLERİ, 2012

ALİ OSMAN ÖZTÜRK, A TASARIM MİMARLIK

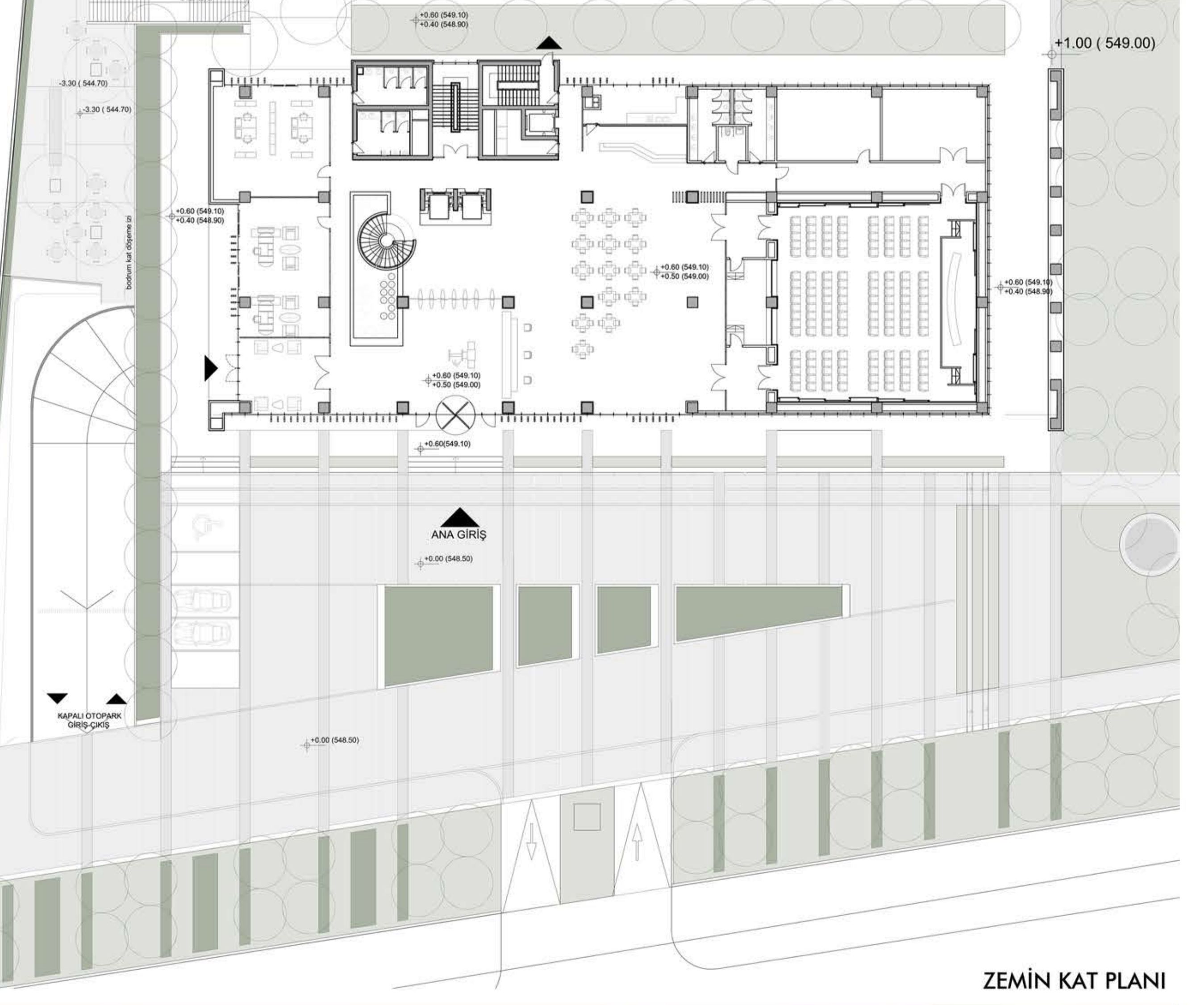
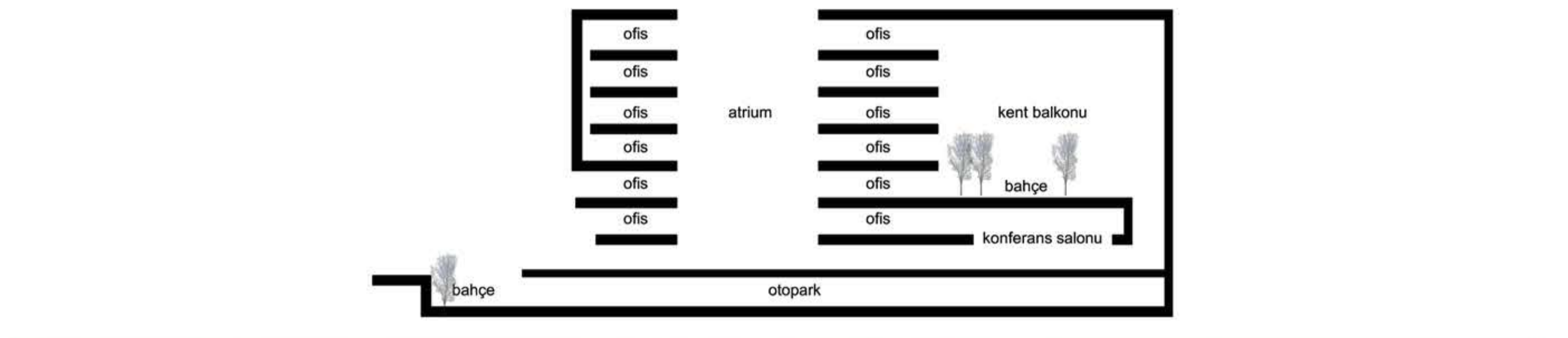
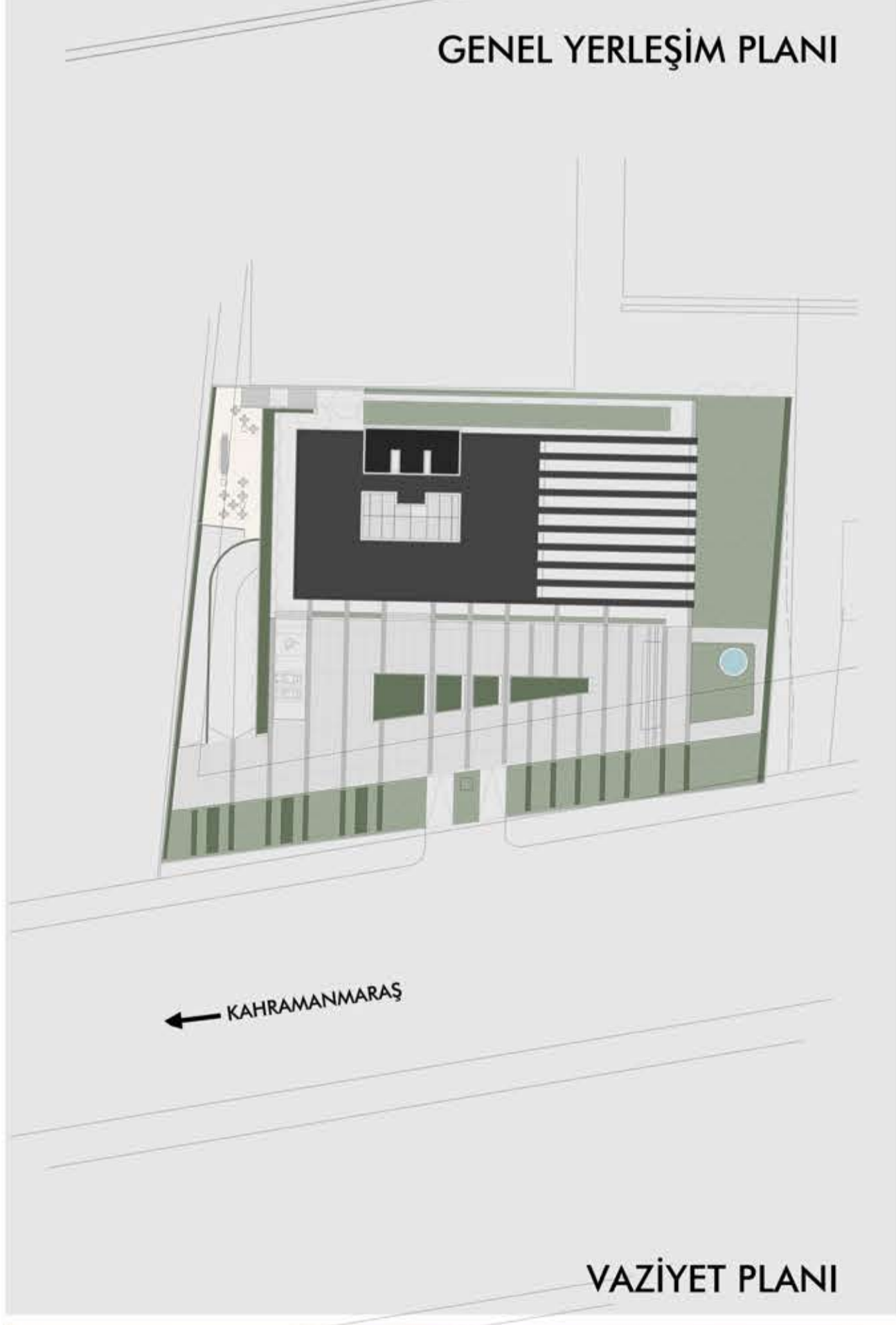
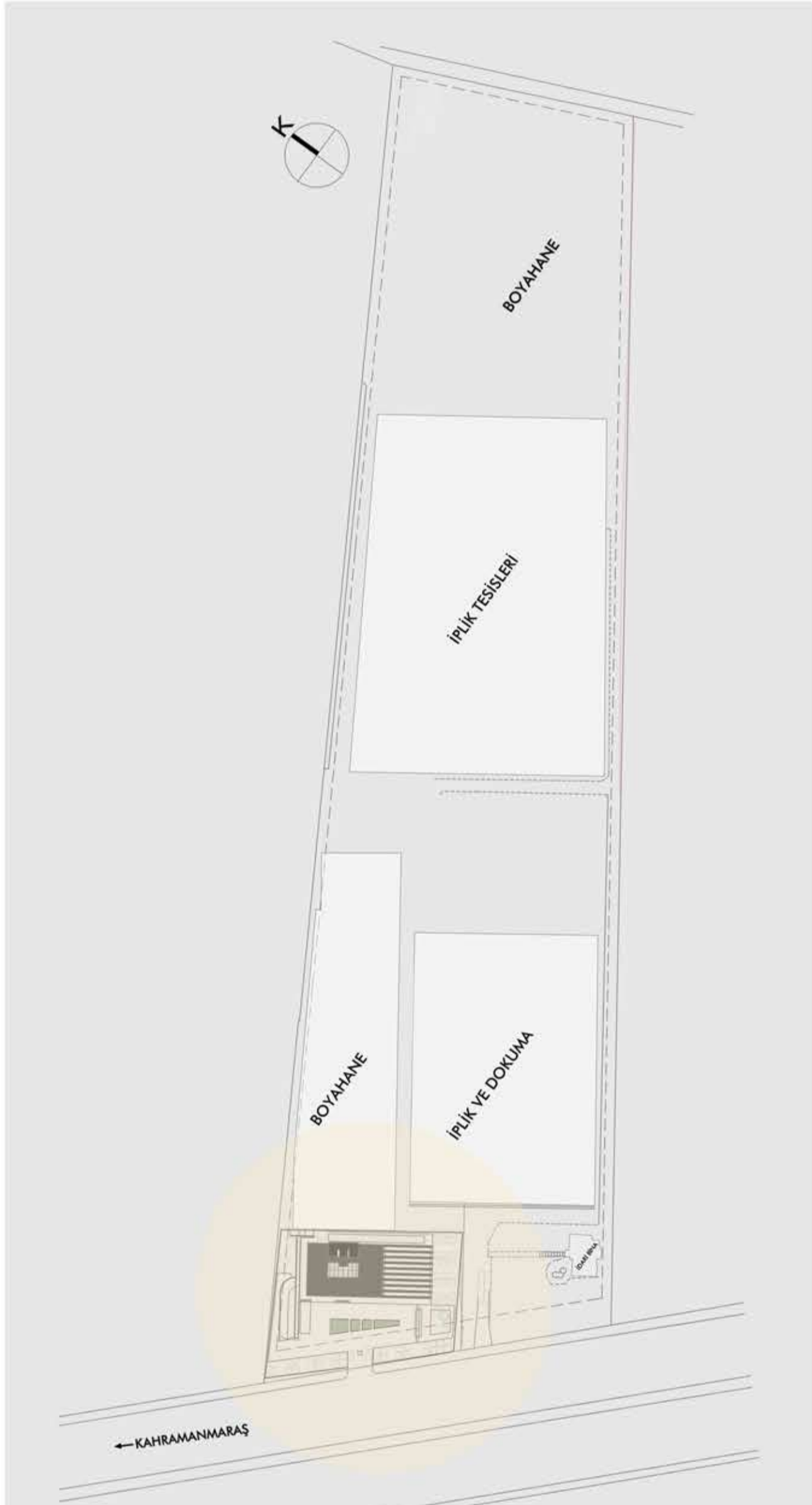
KİPAŞ HOLDİNG YÖNETİM BİNASI, KAHRAMANMARAŞ
KİPAŞ HOLDING HEADQUARTER, KAHRAMANMARAŞ

PROJE DALI/PROJECT CATEGORY

Proje Grubu / Project Group:
Ali Osman Öztürk, Filiz Önder, Harun Karabulut, Burçin Öğreten, Hatice Baştabak, Ceyda Er, Ersin Candan, Erol Engin
İşveren / Owner: Kipaş Holding
Statik / Structure: Yüksek Proje;
Mekanik / Mechanical: Setes Mühendislik; Elektrik / Electrical: Akay Mühendislik; Peyzaj Tasarımı/ Landscape Design: Dalokay Design Studio; İç Mekan Tasarımı / Interior Design: A Tasarım Mimarlık.

Önerilen proje tekstil sektöründe önemli bir firma olan Kipaş Holding için tasarlanmış bir yönetim yapısıdır. Maraş – Gaziantep yolu lineer eksen üzerinde, fabrikalar arasında fark edilir nitelikte bir algı yapısı olması amaçlanmıştır. Yapıyı çevreleyen strüktürel düzen, altında bir kent boşluğu bırakır. Kent balkonunu olarak tanımlanan bu mekan, simgesel bir ifadenin arayışıdır. Kurumsal yapı altında showroom, konferans salonu, üzerinde ofisler ve yönetim katı tasarlanmıştır. Terasa açılan mekanlar showroom ve kafeteryayı içermektedir. Yapının cephe tasarımında Maraş'ın iklim özellikleri gözlemlenmiş, güneş kırıcılar cepheyi strüktüre eden önemli elemanlar olarak kullanılmıştır.

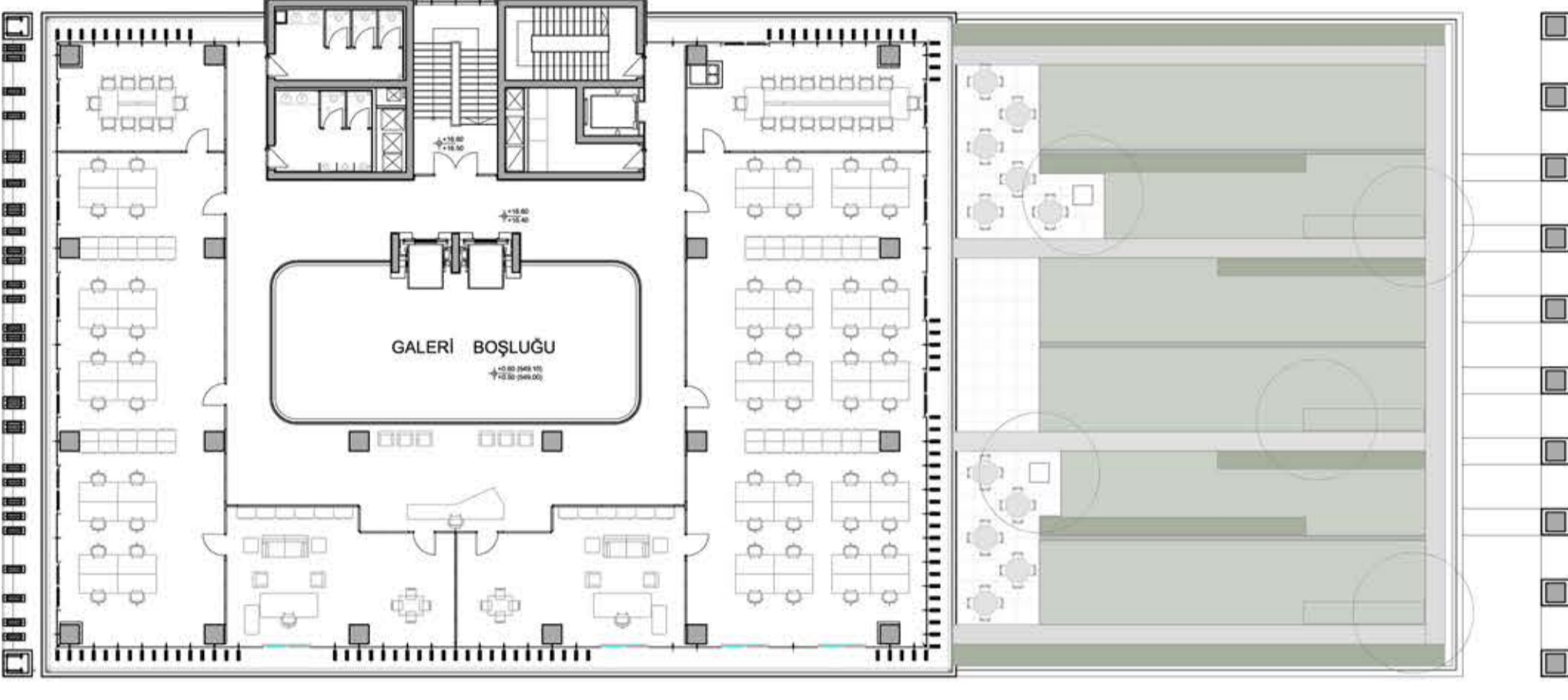
The proposed project is a headquarters building for an important textile company, Kipaş Holding. The building is aimed to be easily perceived between factories on the linear axes of Maraş – Gaziantep Highway. The structural layout that surrounds the building, leaves a semi-closed space underneath. The urban terrace is an architectural search for a symbolic expression. The building program includes the showroom, the conference hall, office areas and the management floor. The showroom and the conference hall are directly related with the terrace. Climatic characteristics of Maraş are taken into consideration in the facade. Sun breakers are used the most characteristic façade elements.



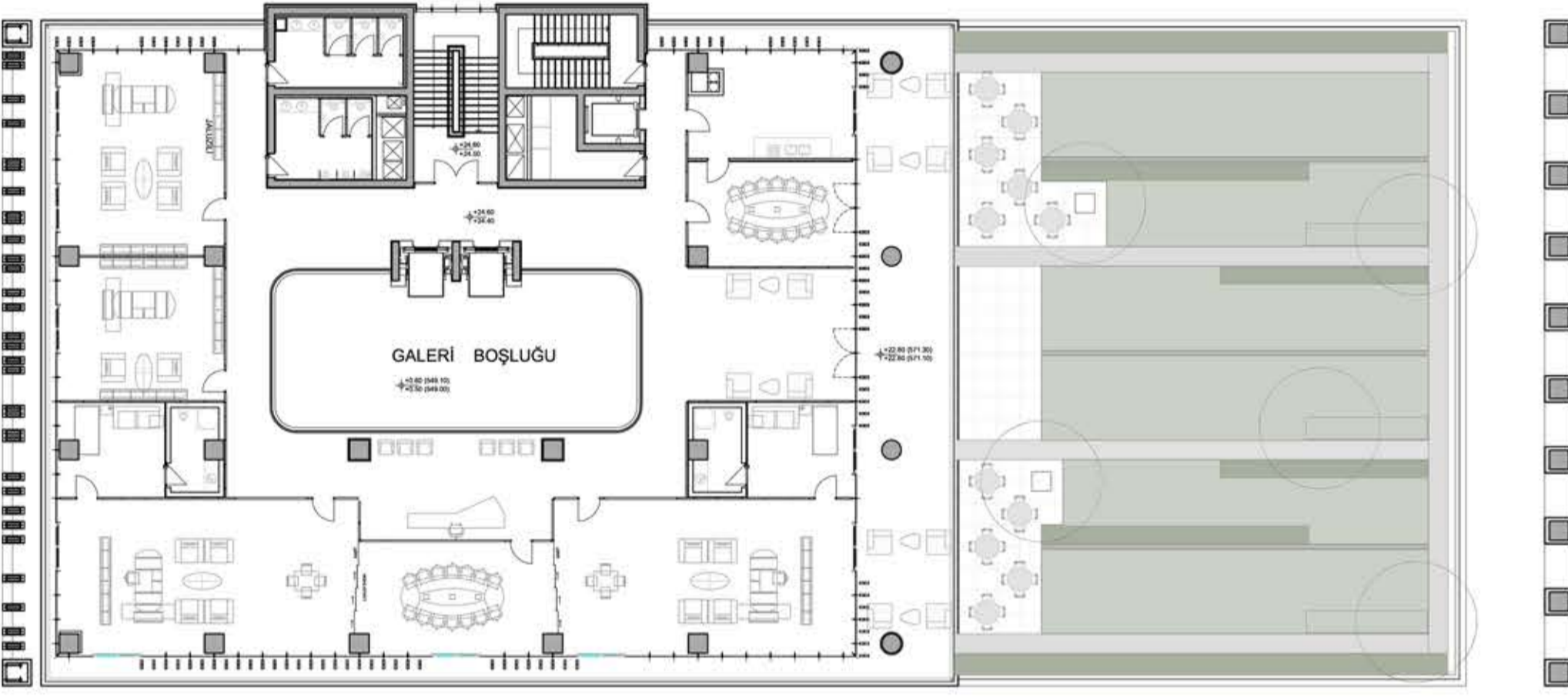
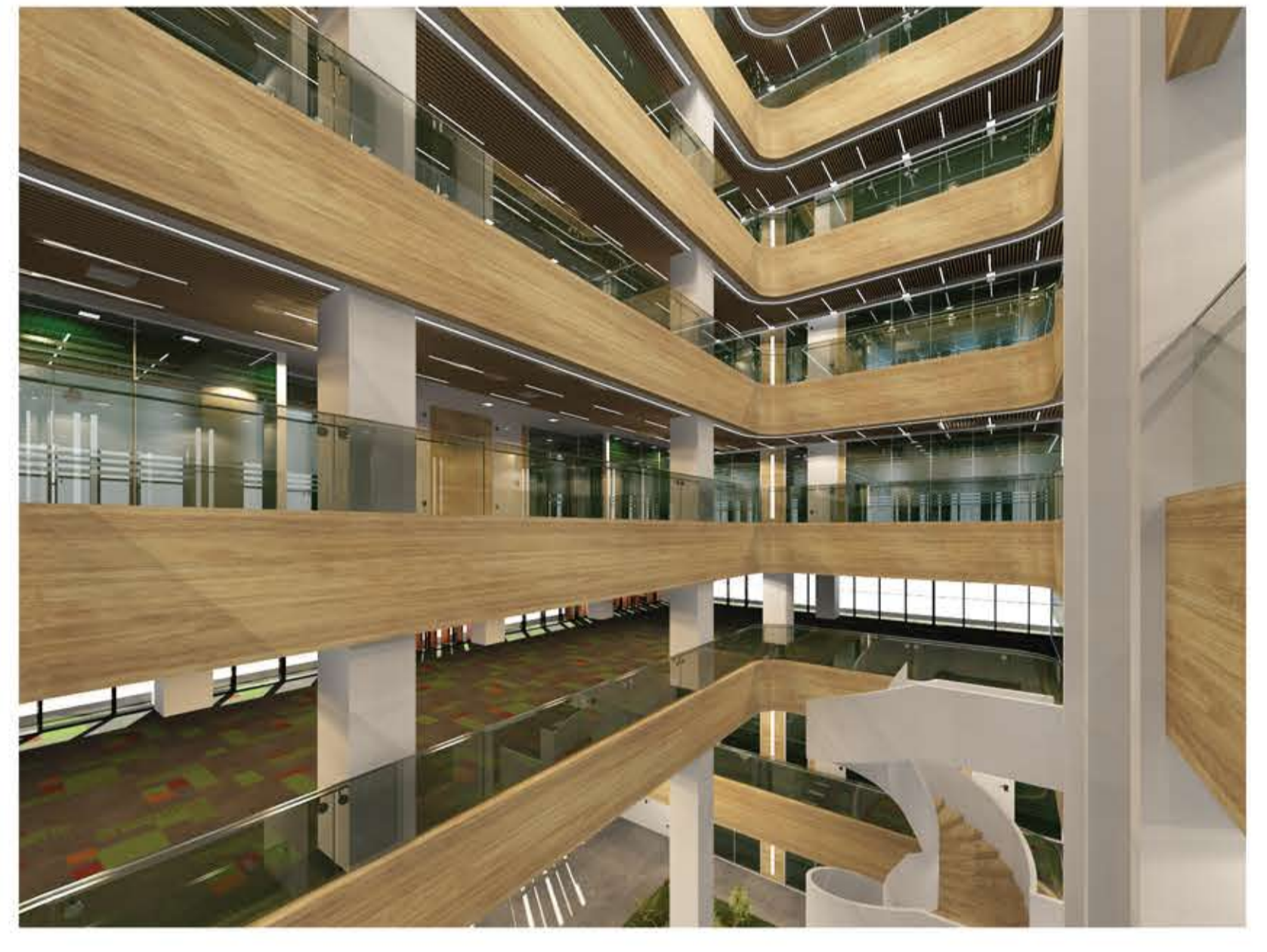
TMMOB MİMARLAR ODASI
XIII. ULUSAL MİMARLIK SERGİSİ VE ÖDÜLLERİ, 2012
ALİ OSMAN ÖZTÜRK, A TASARIM MİMARLIK

KİPAŞ HOLDİNG YÖNETİM BİNASI, KAHRAMANMARAŞ
KİPAŞ HOLDING HEADQUARTER, KAHRAMANMARAŞ

PROJE DALI/PROJECT CATEGORY



TIP OFİS KATI PLANI



YÖNETİM KATI PLANI



SİSTEM KESİTİ



KESİT

